



Werte verbinden uns

# Pflanzenschutz 2025

RWA Team Pflanzenschutz, Jänner/Feber 2025

---

# WICHTIG!!

---

Den aktuellen Stand der Zulassung finden Sie im amtlichen Pflanzenschutzmittelregister

Vor Anwendung der Produkte ist stets Etikette und Produktinformation zu lesen

Druckfehler vorbehalten

Schadenersatz- und Gewährleistungsansprüche aufgrund der Angaben sind ausgeschlossen

# Spritzpläne 2025

## Umstellung auf neue HRAC-Codes

WIRKSTOFF (g/l, kg)		WUCHSTSTOFFFREIE PRÄPARATE					
		Carfentrazone-ethyl 400	Tritosulfuron 250 Dicamba 500	Flufenacet 240 Metribuzin 175 Amidosulfuron 100 Iodosulfuron 23,3	Pinoxaden 33,3 Pyroxulam 8,33	Pinoxaden 45 Florasulam 5	Tritosulfur Florasula
Einstufung nach HRAC <sup>9</sup>	ALT NEU	E 14	B, O 2, 4	C1, K3, B 15, 5, 2, 2	A, B 1, 2	A, B 1, 2	B, B 2, 2
PRODUKT		Aim 40 WG	Arrat Aufbrauchsfrist: 7.11.2025	Artist + Sekator OD Aufbrauchsfrist: 24.11.2025	Avoxa	Axial Komplett	Biath 4D Aufbrauchsfrist: 7.11.20

WIRKSTOFF (g/l, kg)		225 Isoxaflutole 86,77 Thiencarbazon	200 Flufenacet 333 Terbutylazin	Pyridat 300 Mesotrion 90 Nicosulfuron 40	50 Prosulfuron 500 Dicamba	40 Prosulf 100 Nicosul 400 Dica
WirkstoffEinstufung nach HRAC <sup>9</sup> (Wirkungsmechanismus)	ALT NEU	F2, B 27, 2	K3, C1 15, 5	C3, F2, B 6, 27, 2	B, O 2, 4	B, B, C 2, 2, 4
PRODUKT		Adengo	Aspect Pro	CB Maispack	Casper	Dini

WIRKSTOFF (g/l, kg)		Flufenacet 240 Metribuzin 175	Ciomazone 360	Thifensulfuron 481,9	Metobromuron 500	Imazamox 40
WirkstoffEinstufung nach HRAC <sup>9</sup> (Wirkungsmechanismus)	ALT NEU	K3, C1 15, 5	F4 13	B 2	C2 5	B 2
PRODUKT		Artist Aufbrauchsfrist: 24.11.2025	Centium CS Clomate Reactor	Harmony SX	Proman	Pulsar 40

# Pflanzenschutz Ratgeber

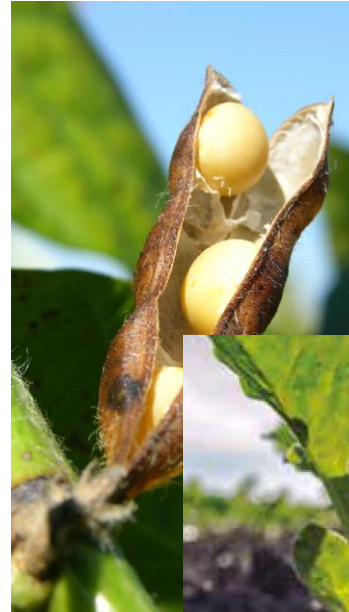
Premium 2025



# Resistenzmanagement

- Wirkstoffwechsel – wie beugen wir in der Anwendung vor?

- **Maisbau:**  
nur **Maister Power**  
3 Wirkstoffe aus HRAC-Gruppe B
- **Sojabohne:**  
Herbizideinsatz ausschließlich im Nachauflauf  
**Pulsar 40** (HRAC- Gruppe B)  
**Harmony SX** (HRAC-Gruppe B)
- **Sonnenblume:**  
Herbizideinsatz ausschließlich im Nachauflauf  
**Express SX** (HRAC-Gruppe B)  
**Pulsar Plus** (HRAC-Gruppe B)
- **Zuckerrübe:**  
**Conviso one**  
2 Wirkstoff aus HRAC-Gruppe B



# Resistenzmanagement

- Wirkstoffwechsel – wie beugen wir in der Anwendung vor?

➤ Maisbau:  
nur **Maister Power**  
3 Wirkstoffe aus HRAC-Gruppe B

➤ Sojabohne:  
Herbizideinsatz ausschließlich:  
**Pulsar 40** (HRAC- Gruppe 1)  
**Harmony SX** (HRAC- Gruppe 2)

➤ Sojabohne:  
Herbizideinsatz ausschließlich:  
auf

➤ Sojabohne:  
Herbizideinsatz ausschließlich:  
(1) (2)

➤ Sojabohne:  
Herbizideinsatz ausschließlich:  
**one**  
2 Wirkstoff aus HRAC-Gruppe B

**Resistenzvorbeugung –  
Fruchtfolgeübergreifend!!!**

# Auslaufende Wirkstoffe 2024

- **S-Metolachlor** (Aufbrauchsfrist: 23.07.2024)  
Handelsprodukte: Dual Gold, Gardo Gold, Basar, Basar Plus, etc.  
Alternativen: Dimethenamid-P, Pethoxamid, Terbutylazin
- **Triflusalufuron** (Aufbrauchsfrist: 20.08.2024)  
Handelsprodukte: Debut, Shiro 500  
Alternativen: Conviso?, Lenacil?, Clomazone?
- **Metiram** (Aufbrauchsfrist: 28.11.2024)  
Handelsprodukte: Polyram WG, Enervin  
Alternativen: diverse Pero- od. Phytophthora-Wirkstoffe
- **Metaflumazon** (Aufbrauchsfrist: 31.12.2024)  
Handelsprodukte: Alverde  
Alternativen: Chlorantranilprole, Acetamiprid, Flupyradifuron
- **Benthiavalicarb** (Aufbrauchsfrist: 13.12.2024)  
Handelsprodukte: Zorvec Endavia, Vincare  
Alternativen: Notfallszulassungen...

Mais, Kürbis, Rübe,  
Sorghum-/Rispenhirse

Rübe

Kartoffel, Wein

Kartoffel (-käfer)

Zwiebel, Weinbau,  
Kartoffel

# Auslaufende Wirkstoffe 2025

- **Dimethomorph** (Abverkaufs- und Aufbrauchsfrist: 20.05.2025)

Handelsprodukte: Aktuan Gold, Banjo Forte, Diprospero, Dimethofin, Zampro, etc.  
Alternativen: -

Hopfen, Kartoffel, Wein,  
Gemüse

- **Spirotetramat** (Aufbrauchsfrist: 31.10.2025)

Handelsprodukte: Movento 100 SC, Movento 150 OD  
Alternativen: -

Gemüse, Obst, Wein

- **Metribuzin** (Abverkaufs- und Aufbrauchsfrist: 24.11.2025)

Handelsprodukte: Arcade, Artist, Sencor Liquid, Mistral, Citation, Metric  
Alternativen: -

Kartoffel, Gemüse

- **Flufenacet** (Aufbrauchsfrist: Mitte/Ende 2025)

Handelsprodukte: Artist, Aspect Pro, Battle Delta, Cadou SC, Pontos, Sunfire, etc.  
Alternativen: Pinoxaden, Bflubutamid, Bixlozone (2027), Cinmethylin (2027), ?

Getreide, Mais,  
Kartoffel, Sojabohne

- **Tritosulfuron** (Aufbrauchsfrist: 07.11.2025)

Handelsprodukte: Arrat (Abverkaufsfrist: 30.6.2025)  
Biathlon 4D (Abverkaufsfrist: 7.10.2025)

Getreide, Mais,  
Hirse-Arten

# Pflanzenschutz 2025

## Neues und Bewährtes

### Getreidebau

Empfehlungen und  
Hinweise der  
Pflanzenschutzabteilung der  
RWA-AG

# Getreide

Pflanzenschutz 2025





# Getreidebau 2025



## Sonstige Hinweise

---

- **Altivate (Reg.Nr. 4297-0)**  
wird 2025 auch solo vermarktet
- **Biathlon 4D und Biathlon Weizenpack**  
Restmengen lieferbar
- **Concert + Pixxaro Pack:**  
neuer (notwendiger?) Kombipack
- **Sekator OD**  
nicht mehr als PowerSet (+Mero);  
wenn Aktivator – Optiwett CS7, Silwet Top,  
Mero o. a.



# Getreidebau

## „Disteldusche“



- **DIRIGENT SX (Reg.Nr. 3233-0)**  
Wirkstoffe: Metsulfuron-Methyl 143 g/kg  
Tribenuron 137,93 g/kg  
  
Aufwandmenge: 35 g/ha; BBCH 30 – 39  
Winterhafer, Wintertriticale,  
Winterweich- u. Winterhartweizen,  
Winterroggen, Wintergerste, Dinkel
- Gewässerabstände: 5/1/1/1  
abtragsgef. Flächen: 10 m GS



# Neu 2025

Handelsname / Zulassungsnummer	DAXUR (Reg.Nr. 4454-0 / Fa. BASF )
Wirkstoffe	Kresoxim-methyl 150 g/l, Mefentrifluconazole 100 g/l
Wirkungsmechanismus (FRAC - Code)	11, 3
Wirkungsweise	systemisch
Kultur	G, R, T, W, D
Indikationen	Braunrost, Echter Mehltau, Halmbruchkrankheit, Netzfleckenkrankheit, Septoria-Arten, Septoria-Blattdürre, Zwergrost - Details zu den einzelnen Indikationen siehe amtliches Pflanzenschutzmittelregister
Formulierung	Suspensionskonzentrat (SC)
Aufwandmenge	1 l/ha ( Praxisempfehlung in Spritzfolge: 0,75 l/ha); max. eine Behandlungen in der Kultur bzw. je Jahr®
Anwendung	WWW, WHW, SHW, SWW, D: ES 30-69 (Halmbruchkrankheit ES 30-32); R, T: ES 30-69; WG, SG: ES 30 -49
Wartezeit	35 Tage
Gewässerabstände	1 m, 10 m GS auf abtragsgefährdeten Flächen
Gebindegrößen	5 Liter (KA 4 x 5 l) Art. Nr. 43261847

# Trimaxx

<b>Handelsname / Zulassungsnummer</b>	TRIMAXX (Reg.Nr. 3163-901 / Fa.Nufarm)
<b>Wirkstoffe</b>	Trinexapac 155,6 g/l
<b>Wirkungsmechanismus</b>	
<b>Wirkungsweise</b>	Wachstumsregler
<b>Kultur</b>	WWW, WHW, WG, WT, WR, SWW, SHW, SG, WH, SH, D, Dt. Weidelgras u. Gräser zur Saatguterzeugung
<b>Indikationen</b>	Halmfestigung
<b>Formulierung</b>	Emulgierbares Konzentrat (EC)
<b>Aufwandmenge</b>	0,4 - 0,8 l/ha (unterschiedlich nach Getreideart)
<b>Anwendung</b>	BBCH 29 - 39 (unterschiedlich nach Getreideart), Dt. Weidelgras BBCH 31 - 33, Gräser BBCH 30 - 37
<b>Wartezeit</b>	
<b>Gewässerabstände</b>	1 m
<b>Gebindegrößen</b>	1 Liter (KA 12x1) Art.Nr. 43262978; 5 Liter (KA 4x5) Art.Nr. 43262977

# Pflanzenschutz 2025

## Neues und Bewährtes

### Maisbau

Empfehlungen und  
Hinweise der  
Pflanzenschutzabteilung der  
RWA-AG

## Mais

Pflanzenschutz 2025



Das Agrarserviceportal

 **OnFarming**  
Mein digitales Lagerhaus

onfarming.at

Pflanzenschutzmittel  
online einkaufen!



# Maisbau 2025



## Neues und Bewährtes – Empfehlungen

---

- **Laudis Profi**  
= neuer Name für Capreno
- **Laudis Profi Plus**  
= neuer Name für Capreno plus
- **Alternative für Arrat:**  
Casper 0,3 kg/ha + Optiwett CS7
- **Alternative für Arrat Mais Pack:**  
Diniro; Kwizda Mais Pack



# Maisbau 2025



## Neues und Bewährtes – Empfehlungen

---

- **Terbuthylazin-Produkte**  
Aspect pro (letzte Saison)  
Spectrum Gold (2025 solo am Markt)  
Successor TX
- **CB Maispack**  
hat sich bewährt
- **Valentia Mais Pack**  
hat sich bewährt



# Elumis Xpert – Experten setzen drauf!



Handelsname / Zulassungsnummer	ELUMIS Xpert (Reg.Nr. 3210-0, 3200-0, 2798-902 / Fa.RWA-AG)	
Wirkstoffe	Nicosulfuron 30 g/l + Mesotrion 75 g/l; Prosulfuron 750 g/kg; <b>Dimethenamid-p 720 g/l</b>	
Wirkungsmechanismus (HRAC - Code)	B, F2, B, K3 / 2, 27, 2, 15	
Wirkungsweise	Blatt- und Bodenwirkung	
Kultur	Mais	
Indikationen	Einjährige, ein- u. zweikeimblättrige Unkräuter	
Formulierung	OD (Elumis), WG (Peak), EC (Campus)	
Aufwandmenge	1,25 l/ha Elumis + 20 g/ha Peak + <b>1,00 l/ha Campus</b>	
Anwendung	NA im 2 - 6 Blattstadium des Maises	
Wartezeit		
Gewässerabstände	20 / 10 / 5 / 5; abtragsgefährdete Flächen: 20 m GS	
Gebindegrößen	<b>9,08 Liter/Kg</b> (KombiPack: 5L Elumis + 4x20G Peak + <b>4L Campus</b> ); Art.Nr. 43228242	

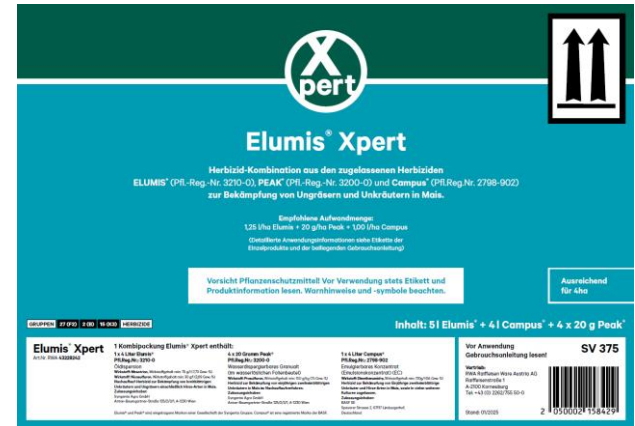
Ausreichend  
für 4ha



# Elumis Xpert – Experten setzen drauf!



- + In allen Maisgebieten einsetzbar (Wasserschutz- und Schongebiete, sowie ÖPUL Maßnahme vorbeugender Grundwasserschutz - Acker)
- + Einsatz auch auf abtragsgefährdete Flächen möglich (20mGS)
- + Terbutylazin-freie Komplettlösung
- + Erfasst alle wichtigen Maisunkräuter und – ungräser
- + Pack für 4ha



# Neu 2025

Handelsname / Zulassungsnummer	ELUMIS PROFI TX PACK (Reg.Nr. 3210-0; 3777-0; 2674-0 / Fa.Syngenta)
Wirkstoffe	Mesotrion 75 g/l + Nicosulfuron 30 g/l; Pethoxamid 300 g/l + <b>Terbuthylazin 187,5 g/l</b> ; Dcamba 700 g/kg
Wirkungsmechanismus (HRAC - Code)	Neu: 27, 2, 15, 5, 4 (Alt: F2, B, K3, C1, O)
Wirkungsweise	Blatt- u. Bodenwirkung
Kultur	Maisbau
Indikationen	gegen Ein- u. Zweimblättrige Unkräuter
Formulierung	Öldispersion (OD); Suspensionsemulsion (SE); Wasserdispergierbares Granulat (WG)
Aufwandmenge	1,25 l/ha Elumis + 2,5 l/ha Successor TX + 0,25 kg/ha Mais Banvel WG
Anwendung	Nachauflauf; 2 - 4 Blattstadium Mais
Wartezeit	
Gewässerabstände	-/15/5/5; abtragsgefährdete Flächen: keine Anwendung zulässig
Gebindegrößen	<b>16 Liter = 4 ha-Packung</b> (5 l Elumis + 2x5 l Successor TX + 1 kg Mais Banvel WG) Art.Nr. 43262859

# Neu 2025

Handelsname / Zulassungsnummer	ELUMIS PROFI PACK (Reg.Nr. 3210-0; 2881-901; 2674-0 / Fa.Syngenta)
Wirkstoffe	Mesotrion 75 g/l + Nicosulfuron 30 g/l; Pethoxamid 600 g/l; Dcamba 700 g/kg
Wirkungsmechanismus (HRAC - Code)	Neu: 27, 2, 15, 4 (Alt: F2, B, K3, O)
Wirkungsweise	Blatt- u. Bodenwirkung
Kultur	Maisbau
Indikationen	gegen Ein- u. Zweimblättrige Unkräuter
Formulierung	Öldispersion (OD); Emulsionkonzentrat (EC); Wasserdispersierbares Granulat (WG)
Aufwandmenge	1,25 l/ha Elumis + 2,0 l/ha Dual Next + 0,25 kg/ha Mais Banvel WG
Anwendung	Nachauflauf; 2 - 6 Blattstadium Mais
Wartezeit	
Gewässerabstände	15/10/5/1; abtragsgefährdete Flächen: keine Anwendung zulässig
Gebindegrößen	<b>14 Liter = 4 ha-Packung</b> (5 l Elumis + 2x4 l Dual Next + 1 kg Mais Banvel WG) Art.Nr. 43262156

# Pflanzenschutz 2025

## Neues und Bewährtes

### Zuckerrübe

Empfehlungen und  
Hinweise der  
Pflanzenschutzabteilung der  
RWA-AG

## Zuckerrübe

Pflanzenschutz 2025



# Zuckerrübe



## Tankmischungen ohne Debut

- **Wegfall von Debut:**  
eher zögerliche Tankmischempfehlungen  
(Industrie u. Agrana)
- **Mischpartner Centium CS?**  
Kaum Erfahrungen in Österreich
- **Mischpartner Venzar?**  
Aufwandmengen lt. Praxisempfehlung  
100 ml/ha (NAK1) 150 ml/ha (NAK 2 u. 3)
- **Conviso One?**  
Resistenzmanagement beachten



# Pflanzenschutz 2025

## Neues und Bewährtes

### Alternativen / Sonderkulturen

Empfehlungen und  
Hinweise der  
Pflanzenschutzabteilung der  
RWA-AG

# Alternativen- Sonderkulturen

Pflanzenschutz 2025



#### Kulturen im Alternativenplan:

- Sojabohne
- Ölkürbis
- Sorghumhirse, Rispenhirse, Kolbenhirse
- Chinaschilf, Sudangras, Kanariengras
- Sonnenblume
- Ackerbohne, Futtererbse
- Mohn, Lein, Kümmel
- Klee-Arten, Lupine-Arten, Luzerne, Mariendistel, Safflor

# Bandur

## Absenkung der Aufwandmenge

- **Aufbrauchsfrist für LW nach „alter“ Zulassung:**  
**25.7.2025**
- **Neue Aufwandmenge:**  
**2 l/ha**  
siehe diverse Spritzpläne
- **Boxer + Bandur Pack (Fa. Syngenta)**  
(2x3,75 l Boxer + 5 l Bandur)



# Ölkürbis



Situation in der Hirsebekämpfung aktuell nicht zufriedenstellend

---

➤ **Dual Gold u.a.**

Aufbrauchsfrist 23.7.2024

➤ **Mögliche Alternativen:**

Spectrum (Zwischenreihenbehandlg.)

Successor 600 (Verträglichkeit)

Nachauflauf Hirse:

Fusilade Max oder Focus Ultra





# Ölkürbis



Hoffnung für 2025

- **Rechtzeitige Zulassung von CONAXIS (BASF)**  
(Wirkstoffe: Dimethenamid P + Clomazone)
- **Alternative:**  
Art.53 Zulassung für Spectrum mit reduzierter Aufwandmenge für Flächenbehandlung
- **Quantum** (= Successor 600) mit 1,5 l/ha
- **Propulse**  
Zulassung **wieder reaktiviert**



# Sojabohne - Resistenzmanagement



**Amarant / Weißer Gänsefuß (ALS-Hemmer, HRAC-Gruppe 2 / alt: B)**

---

- Kombination aus Voraufbau\* gefolgt von Pulsar 40 und/oder Harmony SX im Nachaufbau

Voraufbau: **Artist – 2025 die letzte Anwendungssaison**

Spectrum plus

Proman

Clomate (als Mischpartner)

Spectrum (als Mischpartner)

\*Sortenverträglichkeiten im Alternativenspritzplan unter Anwendungshinweise

# PULSAR 40 – PLUSAR PLUS

## Sojabohnenzulassungen

---

### PULSAR 40 (Reg.Nr. 3628)

**1,25 l/ha eine Anwendung erlaubt.** WICHTIG: Insgesamt nicht mehr als 1 Anwendung pro Kultur und Vegetationsperiode, wobei die Anwendung nur alle 3 Jahre auf derselben Fläche erfolgen darf. Keine zusätzlichen Anwendungen mit anderen Mitteln, die den Wirkstoff Imazamox enthalten

### PULSAR plus (Reg.Nr. 3737) nach **Art. 53** beantragt

### Splittinganwendung: 2 x 1 l /ha

WICHTIG: Insgesamt nicht mehr als 2 Anwendung pro Kultur und Vegetationsperiode, wobei die Anwendung nur alle 3 Jahre auf derselben Fläche erfolgen darf. Keine zusätzlichen Anwendungen mit anderen Mitteln, die den Wirkstoff Imazamox enthalten



# Pflanzenschutz 2025

## Neues und Bewährtes

### Kartoffel

Empfehlungen und  
Hinweise der  
Pflanzenschutzabteilung der  
RWA-AG

# Kartoffel

Pflanzenschutz 2025



Das Agrarserviceportal

 **OnFarming**  
Mein digitales Lagerhaus

onfarming.at

Pflanzenschutzmittel  
online einkaufen!



# Neu 2025

Handelsname / Zulassungsnummer	LEIMAY (Reg.Nr. 3905-901 / Fa. FMC)
Wirkstoffe	Amisulbrom 200 g/l
Wirkungsmechanismus (FRAC - Code)	21
Wirkungsweise	Kontaktwirkung
Kultur	Kartoffelbau
Indikationen	Kraut- und Knollenfäule
Formulierung	Suspensionskonzentrat (SC)
Aufwandmenge	0,5 l/ha
Anwendung	von BBCH 31 - 91; 6 Anwendungen im Abstand von 7 Tagen erlaubt
Wartezeit	7 Tage
Gewässerabstände	1 m; abtragsfährdete Flächen 10 m GS
Gebindegrößen	5 Liter (KA 4 x 5 l): Art.Nr. 43262738

# Kartoffelbau



## Weitere Hinweise

- **Nicht mehr am Markt** - Diprospero  
Alternative: RIVAL DUO
- **Bandur** – Reduktion der AWM
- **Boxer + Bandur Pack** (Neu)  
Metribuzin-freie Lösung
- **Metribuzin** – Anwendung 2025 noch  
möglich: Produktverfügbarkeit?
- **Carial Flex** – nur mehr 3 Anwendungen  
erlaubt (bisher 6)



# Erdäpfel



## Metribuzin – Aufbrauchsfrist 24.11.2025

---

- **Arcade** – nur mehr Restmengen
- **Artist** - lieferbar
- **Citation / Mistral** – nur mehr Restmengen
- **Metric** – nur mehr Restmengen
- **Sencor Liquid** - lieferbar



# Bandur



## Reduktion der Aufwandmengen

---

- **Aufbrauchsfrist für LW nach „alter“ Zulassung:**  
**25.7.2025**
- **Neue Aufwandmenge:**  
**2 l/ha**
- **Boxer + Bandur Pack (Fa. Syngenta)**  
(2x3,75 l Boxer + 5 l Bandur)  
„Metribuzinfreie Lösung“  
  
2,5 l Boxer + 2 l Bandur /ha





# Bandur

## Mögliche Alternativen

30 Clomazone + 500 Aclonifen	500 Metobromuron	400 Metobromuron + 24 Clomazone	30 Clomazone + 333 Pendimethalin
F4, F3 13, 32	C2 5	C2, F4 5, 13	F4, K1 13, 3
<b>Novitron Dam Tec</b>	<b>Proman</b>	<b>Sinopia</b>	<b>Stallion Sync Tec</b>
3781-0	3662-0	4134-0	3483-0
2,4 kg	3 l (2,5 l/ha in TM mit 2,5 l/ha Boxer)	3 l auf leichten bis mittleren Böden	3 l (2,5 l*)

einjährig z weikeimblättrige Unkräuter	Unkrautarten			
	Novitron Dam Tec	Proman	Sinopia	Stallion Sync Tec
Ackerdistel (aufgelaufen)	□	□	□	□
Ackerstiefmütterchen	■	■	■	■
Ackervergissmeinnicht	■	■	■	■
Ackenwinde (aufgelaufen)	□	□	□	□
Amarant	■	■	■	■
Ambrosia	■	■	■	■
Bingelkraut	■	■	■	■
Ehrenpreis	■	■	■	■
Franzosenkraut	■	■	■	■
Gänsefuß/Melde	■	■	■	■
Hohlzahn	■	■	■	■
Kamille*	■	■	■	■
Klettenlabkraut*	■	■	■	■
Knötericharten*	■	■	■	■
Kreuzkraut	■	■	■	■
Schwarzer Nachtschatten	■	■	■	■
Raps/Ackersenf/Hederich	■	■	■	■
Sonnenblume	□	□	■	■
Vogelmiere	■	■	■	■
Ungräser	■	■	■	■
Flughäfer	■	■	■	■
Hirsearten	■	■	■	■
Einjährige Rispe	■	■	■	■
Quecke	□	□	□	□



# Pflanzenschutz 2025

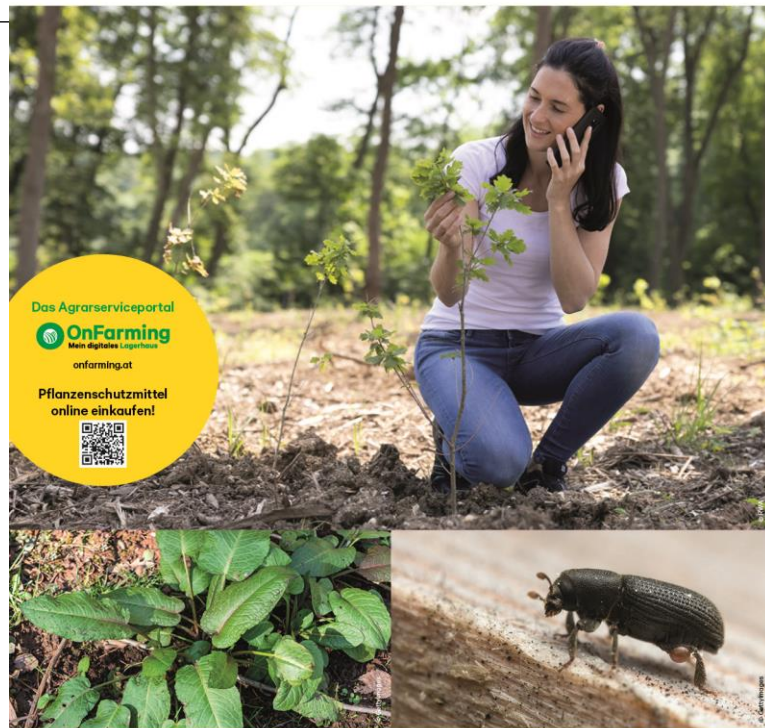
## Neues und Bewährtes

### Grünland / Forst

Empfehlungen und  
Hinweise der  
Pflanzenschutzabteilung der  
RWA-AG

# Grünland & Forst

Pflanzenschutz 2025



# Neu 2025

Handelsname / Zulassungsnummer	PROCLOVA (Reg.Nr. 4497-0/ Fa. Kwizda )
Wirkstoffe	Florpyrauxifen-benzyl 75,49 g/kg; Amidosulfuron 360 g/kg
Wirkungsmechanismus (HRAC - Code)	4, 2
Wirkungsweise	systemisch
Kultur	Wiesen, Weiden
Indikationen	Zweikeimblättrige Unkräuter (3DICOT)
Formulierung	Wasserdispergierbares Granulat (WG)
Aufwandmenge	85 g/ha + 0,17 l/ha Netzmittel im Ansaatjahr; 125 g/ha + 0,25 l/ha Netzmittel (Nicht im Ansaatjahr)
Anwendung	Während der Vegetationsperiode, im Aussaatjahr: Frühjahr bis Sommer; 1 Behandlung je Jahr, nur alle 3 Jahre auf derselben Fläche
Wartezeit	7 Tage
Gewässerabstände	20/10/10/10 m; 20/10/10/10 m GS auf abtragsgefährdeten Flächen
Gebindegrößen	750 ML (KA 10 x 750 ml) Art.Nr. 46261833

# Neu 2025

KLEESCHONEND			
WIRKSTOFF (g/L kg)	Thifensulfuron 481,9	MCPA 500	Amidosulfuron 360 Florpyrauxifen-benzyl 75,49
WirkstoffEinstufung nach HRAC (Wirkungsmechanismus)	B 2	0 4	B, D 2, 4
PRODUKT	<b>Harmony SX</b>	<b>Dicopur M</b>	<b>Proclova</b>
Registernummer	2941-0	3052-0	4497-0
Aufwandmenge/ha -Flächenspritzung	45 g	2 l	125 g + 0,25 l Netzmittel 85 g + 0,17 l Netzmittel im Ansaatjahr.
Aufwandmenge - Einzelpflanzenbehandlung	1,5 g/10 l Wasser (max. 45 g/ha) oder Rotowlper: 11,3 g/10 l Wasser (max. 45 g/ha)		
Gewässer-Regelabstand/50%/75%/90% m	5/5/1/1	1 m	20/10/10/10
Gewässerabstand auf abtragsgefährdeten Flächen (bewachsener Grünstreifen = GS)	-	-	20/10/10/10 m GS
Euro/ha (Berechnet auf Basis unverb. empf. Verkaufspreis exkl. MwSt.)			
Anwendungzeitpunkt	Ampfer: 10-20 cm. Zur nachhaltigen Ampfer- bekämpfung bevorzugt im Spätsommer zum 2./3. Aufwuchs Nicht im Ansaatjahr!	Während der Vegetationsperiode Mai bis August wüchsiges Wetter  * 1,5 l zur Saatterzeugung in Grünlandpflanzen nach dem Auflaufen	während der Vegetationsperiode Ansaatjahr: Frühjahr- Sommer ca. 2 Wochen nach Schritt
Wartezeit Tage	14 (Gras, Heu)	14	7
Verträglichkeit Klee	JA (Weißklee)	JA (Rotklee)	JA (Weißklee)
Wichtige Hinweise	Nicht bei Temperaturen >25° C Ausbringung mit Rotowlper möglich		Nur alle 3 Jahre Produkte mit Amidosulfuron auf derselben Fläche.
Ampfer	■■■■■	■■■■■	■■■■■
Bärenklau	■■■■■	■■■■■	■■■■■
Beinwell	■■■■■	■■■■■	■■■■■
Bibernelle	■■■■■	■■■■■	■■■■■
Binsen	■■■■■	■■■■■	■■■■■
Brennnessel (Groß)	■■■■■	■■■■■	■■■■■
Distel	■■■■■	■■■■■	■■■■■
Giersch (Erdholler)	■■■■■	■■■■■	■■■■■
Hahnenfuß, kriechender	■■■■■	■■■■■	■■■■■
Hahnenfuß, scharfer	■■■■■	■■■■■	■■■■■
Herbstzeitlose	■■■■■	■■■■■	■■■■■
Jakobskreuzkraut (bis Rosettenstadium)	■■■■■	■■■■■	■■■■■
Kälberkropf	■■■■■	■■■■■	■■■■■
Löwenzahn	■■■■■	■■■■■	■■■■■
Pestwurz	■■■■■	■■■■■	■■■■■
Schafgarbe	■■■■■	■■■■■	■■■■■
Spitzwegerich	■■■■■	■■■■■	■■■■■
Vogelmiere	■■■■■	■■■■■	■■■■■
Weißer Germer	■■■■■	■■■■■	■■■■■
Wiesenkerbel	■■■■■	■■■■■	■■■■■
Wiesenpippau	■■■■■	■■■■■	■■■■■

Handelsname / Zulassungsnummer	PROCLOVA (Reg.Nr. 4497-0/ F
Wirkstoffe	Florpyrauxifen-benzyl 75,49 g/kg; Amidosulfuron 360 g/kg
Wirkungsmechanismus (HRAC - Code)	4, 2
Wirkungsweise	systemisch
Kultur	Wiesen, Weiden
Indikationen	Zweikeimblättrige Unkräuter (3DICOT)
Formulierung	Wasserdispergierbares Granulat (WG)
Aufwandmenge	85 g/ha + 0,17 l/ha Netzmittel im Ansaatjahr; 125 g/ha + 0,25
Anwendung	Während der Vegetationsperiode, im Aussaatjahr: Frühjahr b nur alle 3 Jahre auf derselben Fläche
Wartezeit	7 Tage
Gewässerabstände	20/10/10/10 m; 20/10/10/10 m GS auf abtragsgefährdeten Flächen
Gebindegrößen	750 ML (KA 10 x 750 ml) Art.Nr. 46261833

# Pflanzenschutz 2025

## Neues und Bewährtes

### Diverse Kulturen

Empfehlungen und  
Hinweise der  
Pflanzenschutzabteilung der  
RWA-AG

# Pflanzenschutz Ratgeber

Premium 2025



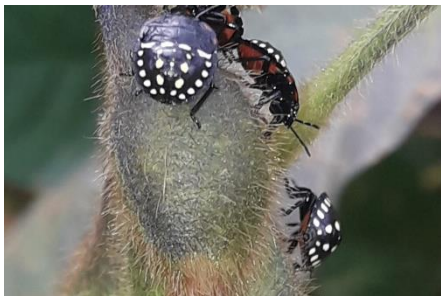
# Neu 2025



Handelsname / Zulassungsnummer	RAPTOL HP (Reg.Nr. 4477-0 / Fa. Kwizda)
Wirkstoffe	Pyrethrine 45,9 g/l
Wirkungsmechanismus (IRAC - Code)	3A
Wirkungsweise	Kontakt
Kultur	Acker-, Obst-, Gemüse- u. Zierpflanzenbau
Indikationen	Kartoffelkäfer, Blattläuse, Schmetterlingsraupen, Blattwespen u.a. lt. PFS-Register (insg. 42 Indikationen)
Formulierung	Emulsionskonzentrat (EC)
Aufwandmenge	0,46 - max. 1,5 l/ha je nach Indikation
Anwendung	max. 2 Anwendungen pro Kultur und Jahr; SPe8 Bienengefährlich!
Wartezeit	3 Tage; 0 Tage (Spargel, Zierpflanzen) 1 Tag (Beerenobst, Bohnen, Erbse); 7 Tage (Unter Glas)
Gewässerabstände	5 - 20 m (je nach Indikation lt. PFS-Register); abtragsgefährdete Flächen 10 m (Beerenobst, Zierpflanzen)
Gebindegrößen	1 Liter (KA 12 x 1 l) Art.Nr. 43261840

# Raptol HP

## Weiter Hinweise



Easy-Cert gelistet = „biofähig“

Ersetzt Piretro Verde

Vergleichbar mit Spruzit Schädlingfrei

Umfangreiche Zulassung

Spritzplan: Kartoffel, Gemüse, Obstbau

Mehrere Art. 53 Zulassungen beantragt

Anwendungsgebiet	Kultur	Schadorganismen	Aufwandsmenge	Anwendungszeitpunkt	Max. Anzahl Behandlungen	Wartefrist
Ackerbau	Kartoffel	Kartoffelkäfer (Leptinotarsa decemlineata)	0,6 L/ha	Bei Befallsbeginn oder sichtbaren Symptomen (BBCH 12-49)	2 pro Jahr	3 Tage
Obstbau	Kernobst	Blattläuse, Apfelblütenstecher, Schmetterlingsraupen	0,35–1,5 L/ha	Bei Befallsbeginn (BBCH 03-87)	2 pro Jahr	3-5 Tage
Obstbau	Süßkirsche, Weichsel	Blattläuse, Schmetterlingsraupen, Kirschkernstecher	0,7–1,05 L/ha	Bei Befallsbeginn (BBCH 59-89)	2 pro Jahr	3 Tage
Obstbau	Beerenobst	Blattläuse, Schmetterlingsraupen, Sägewespen, Minierende Insekten	1 L/ha	Bei Befallsbeginn	2 pro Jahr	3 Tage
Gemüsebau	Jungpflanzen	Blattläuse, Thripse, Schmetterlingsraupen	0,6 L/ha	Bei Befallsbeginn (BBCH 12-41)	2 pro Jahr	-
Gemüsebau	Salate	Blattläuse, Schmetterlingsraupen	0,6 L/ha	Bei Befallsbeginn (BBCH 12-41)	2 pro Jahr	7 Tage
Gemüsebau	Tomaten, Aubergine Gewächshaus	Blattläuse	0,6 - 1,2 L/ha	Bei Befallsbeginn (BBCH 12-41)	2 pro Jahr	3 Tage
Gemüsebau	Spargel, Kohlgemüse	Schmetterlingsraupen, Käfer	0,6 - 1,2 L/ha	Bei Befallsbeginn (BBCH 12-41)	2 pro Jahr	3 Tage
Gemüsebau	Bohnen	Blattläuse	0,6 - 1,2 L/ha	Bei Befallsbeginn (BBCH 12-41)	2 pro Jahr	1 Tage
Gemüsebau	Erbsen	Blattläuse	0,6 L/ha	Bei Befallsbeginn (BBCH 12-41)	2 pro Jahr	1 Tage
Gemüsebau	Kräuter	Blattläuse, Thripse, Schmetterlingsraupen, Käfer	0,6 L/ha	Bei Befallsbeginn (BBCH 12-49)	2 pro Jahr	3-7 Tage
Zierpflanzenbau	Zierpflanzenkulturen Freiland	Blattläuse, Thripse, Schmetterlingsraupen	0,6–1,2 L/ha	Bei Befallsbeginn (BBCH 12-65)	2 pro Jahr	-
Zierpflanzenbau	Zierpflanzenkulturen Glashaus	Blattläuse, Thripse, Schmetterlingsraupen	0,6–1,2 L/ha	Bei Befallsbeginn (BBCH 12-65)	2 pro Jahr	-



# • ARTIKEL 53 geplant

Kultur	Indikation	Zeitraum
Weinreben VITVI, Nutzung als Tafel- oder Keltertrauben	Amerikanische Rebzikade ( <i>Scaphoideus titanus</i> ) SCAPLI	01.06.2024 - 31.08.2024
Weichsel (Sauerkirsche) PRNCE Süßkirsche PRNAV Marillen PRNAR	Kirschessigfliege ( <i>Drosophila suzukii</i> ) DROSSU	01.05.2024 - 28.08.2024
Nektarinen PRNPN Pfirsiche PRNPS Pflaumen (Zwetschken) PRNDO	Kirschessigfliege ( <i>Drosophila suzukii</i> ) DROSSU	01.06.2024 - 28.09.2024
Stachelbeeren RIBUC Johannisbeeren RIBSS	Kirschessigfliege ( <i>Drosophila suzukii</i> ) DROSSU	01.05.2024 - 28.08.2024
Holunder SAMNI Himbeeren RUBID Brombeeren RUBFR Apfelbeere (Aronia) 1ABOG Heidelbeeren VACCO Erlenblättrige Felsenbirne AMEAL	Kirschessigfliege ( <i>Drosophila suzukii</i> ) DROSSU	01.06.2024 - 28.09.2024
Erdbeeren FRAAN	Kirschessigfliege ( <i>Drosophila suzukii</i> ) DROSSU	01.05.2024 - 28.08.2024
Marillen PRNAR	Brauner Lappentrüßler ( <i>Otiiorhynchus singularis</i> ) OTIOSI Kirschkernstecher ( <i>Furcipes rectirostris</i> ) ANTHRE	17.03.2024 - 15.05.2024
Nektarinen PRNPN Pfirsiche PRNPS	Brauner Lappentrüßler ( <i>Otiiorhynchus singularis</i> ) OTIOSI Kirschkernstecher ( <i>Furcipes rectirostris</i> ) ANTHRE	01.04.2024 - 31.05.2024
Kartoffel SOLTU	Spinnmilben (Tetranychidae) 1TETRF	17.03.2024 - 01.07.2024
Zuckerrübe BEAVA	Rübenerdfloh ( <i>Chaetocnema tibilais</i> ) CHAETI Rübenderbrüssler ( <i>Bothynoderes punctiventris</i> ) CLEOPU	17.03.2024 - 01.07.2024
Zuckerrübe BEAVA	Blattläuse (Aphididae) 1APHIF	01.05.2024 - 28.08.2024

# Interessante neue und bewährte Produkte für 2025

Details siehe amtliches Pflanzenschutzmittelregister

---

- **CLAP** (Reg.Nr. 3830-0)  
(Wirkstoff: Clopyralid )
- **GRASSROOTER** (Reg.Nr. 3963-0)  
(Wirkstoff: Ethephon )
- **JADE** (Reg.Nr. 4259-0)  
(Wirkstoff: Tebuconazol, Prothioconazol)

# Interessante neue und bewährte Produkte für 2025

Details siehe amtliches Pflanzenschutzmittelregister

---

- **AZOSHY** (Reg.Nr. 4285-0)  
(Wirkstoff: Azoxystrobin)
- **CRIMSON** (Reg.Nr. 4783-0)  
(Wirkstoff: Aclonifen)
- **RIMURON 25 WG** (Reg.Nr. 4193-0)  
(Wirkstoff: Rimsulfuron)

# Interessante neue und bewährte Produkte für 2025

Details siehe amtliches Pflanzenschutzmittelregister

---

- **BONAFIDE** (Reg.Nr. 4443-0)  
(Wirkstoff: Boscalid)
- **CAPTAN PLUS 80 WDG** (Reg.Nr. 3638-0)  
(Wirkstoff: Captan)
- **CREDIBLE** (Reg.Nr. 4410-0)  
(Wirkstoff: Mepiquat, Metconazol )

# Interessante neue und bewährte Produkte für 2025

Details siehe amtliches Pflanzenschutzmittelregister

---

- **PROMINO 300 EC** (Reg.Nr. 4247-902)  
(Wirkstoff: Prothioconazol )
- **PALERMO 720** (Reg.Nr. 4235-901)  
(Wirkstoff: Chlormequat)
- **LUMA GOLD 5 %** (Reg.Nr. 3572-0)  
(Wirkstoff: Metaldehyd)

# Wichtig

---

**Vor Anwendung der Produkte immer die Gebrauchsanweisung lesen**

**Den aktuellen Stand der Zulassung finden Sie im amtlichen Pflanzenschutzmittelregister**

**Aufzeichnungen führen!**



Viel Erfolg / Danke für die Aufmerksamkeit

---