

Hochmechanisiert oder traditionell:

Wir haben die Kosten der traditionellen und der hochmechanisierten Brennholzproduktion auf Basis eines bäuerlichen Holzlieferanten berechnet. Wie wir auf die Zahlen gekommen sind und wie Sie damit für Ihren Betrieb kalkulieren können, erfahren Sie im Beitrag



DI Harald Hebenstreit, BEd
Tel. 05 0259 24205
harald.hebenstreit@lk-noe.at

Es gibt viele Möglichkeiten, Brennholz zu erzeugen. Dies reicht vom Selbstwerber, der auf fremden Grund und Boden vorausgezeigte Stämme schlägert und per Hand zu Brennholz verarbeitet, bis hin zur hochmechanisierten Brennholzerzeugung, wo mittels Säge-Spaltautomaten aus dem Rundholz in einem Arbeitsschritt das verkaufsfertige Sortiment in gewünschter Länge erzeugt wird.

Je nach erzeugter Menge wird neben der Deckung des betrieblichen Eigenbedarfes in Österreich ein beachtlicher Teil des Brennholzes vermarktet. Das Erzeugen von Brennholz ist mit entsprechenden Produktionskosten verbunden, die bei der Vermarktung zu berücksichtigen sind.

Entscheidende Kostenfaktoren

Arbeitsaufwand

Der Arbeitsaufwand schwankt je nach vorhandener und verwendeter Mechanisierung. Wird mit hydraulischen Keilspaltern gearbeitet, meist als

Traditionelle Brennholzproduktion

Eingangsparameter		
Holzpreis/fm brutto	62,9	€/FMO
Traktorstunde (70 PS)	32,27	€ inkl. 13 % USt
Motorsägenstunde (4,8 PS)	10,01	€/h
Kosten je Akh	18	€/Std.
Lagerdauer	1	Jahre

Anmerkung

Ø Buchenfaserholzpreis 2019-2023

ÖKL 2023

ÖKL 2023

Arbeitsgänge	RMM/Std.	Maschinenkosten/Std.
Ablängen (1m Länge)	15	10,01
Spalten+Schlichten	1,5	32,27
Schneiden+Verladen	2,3	32,27

Berechnung je Raummeter Scheitholz	
Holzwert	44,93
Maschinenkosten	36,21
Arbeitskosten	21,03
Summe Produktionskosten	€ 102,17

(62,9/1,4) Umrechnung fm auf rm

(10,1/15+32,27/1,5+32,27/2,3)

(18/15+18/1,5+18/3,2)

Preiskalkulation		
Verzinsung	5,00 %	5,11
Lagerkosten	1 €	1,00
Unternehmensgewinn	10 %	10,22
Brennholzpreis/RM		€ 118,49

Unterlager, Abdecken ect.

In Österreich werden jährlich rund zwei bis 2,5 Millionen Festmeter Holz zu Brennholz verarbeitet.

Anbaugerät an Traktoren, ist das Holz auf Einmeterstücke zu sägen. Nach dem Spalten sind die Meterscheite in einem nächsten Arbeitsschritt auf die verkaufsfähige Länge zu schneiden. Mit Kombinationsmaschinen wie Säge-Spalt-Automaten werden in einem Arbeitsschritt fertige Ofenlängen produziert. Dies steigert die Leistung beim Erzeugen von ofenfertigem Brennholz. Kombinationsmaschinen rechnen sich nur für große Erzeuger oder im überbetrieblichen Einsatz.

Der Zeitaufwand für die Produktion von einem Raummeter hängt auch von den zu verarbeitenden Holzdimensionen und der Holzbeschaffenheit ab. Werden Durchforstungssortimente verarbeitet, so sind

diese leichter zu manipulieren und zu spalten als schwere Stammstücke oder verwachsene Stammabschnitte des Kronenbereiches. Am wichtigsten

ist ein optimaler Ablauf auf dem Brennholzplatz. Weite Wege oder ein Transport der gespaltenen Meterstücke kosten Zeit und folglich Geld.

Damit Sie immer auf dem Laufenden sind!

noe.lko.at

  **Unsere Bauern. Verlass di drauf.**

Was kostet Brennholz erzeugen?

Kurz gefasst

Wie die Beispielsberechnungen auf den Seiten 10 und 11 zeigen, bindet die Brennholzproduktion Arbeitszeit und eingesetztes Kapital. Dies gilt es bei der Kalkulation des Brennholzpreises zu beachten.

In den letzten Jahren wurde aufgrund der Energiekrise auch bei Brennholz eine merkliche aber aus Erzeugersicht gerechtfertigte und notwendige Preissteigerung vollzogen.

Faserholzpreis

Der Wert des eingesetzten Holzes ist auf jeden Fall einzupreisen. Bei den zwei gängigen Arbeitssystemen der Brennholzerzeugung sind die Beispielsberechnungen auf den Seiten 10 und 11 mit durchschnittlichen Kostensätzen hinterlegt. Damit soll beispielhaft der Produktionskostenwert eines erzeugten Raummeters Brennholz hart dargestellt werden.

Diese Produktionskostenwerte können natürlich in Abhängigkeit der betrieblichen Voraussetzungen stark schwanken. Sie sollen aber als Anhaltspunkt dienen, um die Kosten am eigenen Betrieb im Auge zu behalten.

Hochmechanisierte Brennholzproduktion

Eingangsparameter		
Holzpreis/fm brutto	62,9	€/FMO
Schneidspalterkosten	160	€/h
Leistung/Stunde	8	rm/h
Traktor mit Kranwagen	110	€/h
Traktor mit Frontlader	48	€/h
Kosten je Akh	18	€/Std.
Lagerdauer	1	Jahre
Woodbag	3	€/Bag

Arbeitsgänge	RMM/Std.	Maschinenkosten/Std.
Beschicken	16	110
Befüllen der Woodbags	8	48
Verladen	25	48

Berechnung je Raummeter Scheitholz	
Holzwert	43,68
Maschinenkosten	34,80
Woodbag Kosten	3,00
Sonstige Kosten	3,00
Arbeitskosten	4,50
Summe Produktionskosten	€ 88,98

Preiskalkulation		
Verzinsung	5,00 %	4,45
Lagerkosten	3 €	3,00
Unternehmensgewinn	10 %	8,90
Brennholzpreis/RM		€ 105,32

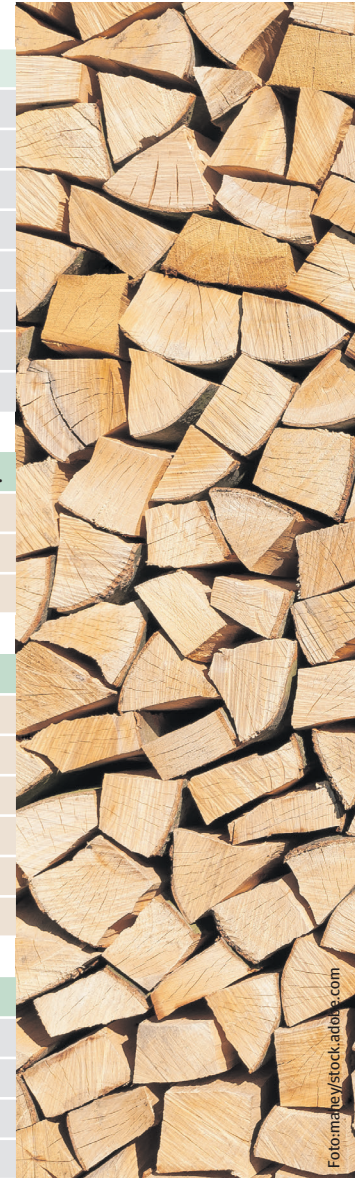


Foto: maney/stock.adobe.com

HARGASSNER
HEIZTECHNIK DER ZUKUNFT

Ihr Spezialist bei **PELLETS- | STÜCKHOLZ- | HACKGUT-HEIZUNG**

40 JAHRE hargassner.com

POLIC INSTALLATIONSTECHNIK GMBH

GAS
WASSER
HEIZUNG

Schwadorferstraße 31, 2431 Klein-Neusiedl
+43 2230 80 147
office@polic-installationstechnik.at
www.polic-installationstechnik.at

75%
Förderung

Förderabwicklung und weitere Informationen bei uns im Haus.

der Gesamtkosten des Heizungstausch!