

Betriebskonzept

Beispiel für Meisterkurs - Stall mit Heulager

Testdummy Meisterkurs

Teststraße 1

6900 Bregenz

Betriebsnummer: 8999007

Erstellt am: 28.06.2022

Berater:

MIETSCHNIG BENJAMIN

LK Vorarlberg

.....

Unterschrift LandwirtIn

Inhaltsverzeichnis

	Seite
Kennzahlen Übersicht	3
1 Berechnungen zur Ausgangssituation	4
1.1 DB-Berechnungen der Einzelaktivitäten	4
1.2 Einkommens- und Finanzierbarkeitsrechnung Ausgangssituation	5
2 Berechnung und Beurteilung der geplanten Ausrichtung	6
2.1 DB-Berechnung der Einzelaktivitäten	6
2.2 Einkommens- und Finanzierbarkeitsrechnung	7
2.3 Vergleich der Ausgangssituation mit der geplanten Ausrichtung des Betriebs	8
2.4 Aufwandsgleiche Fixkosten	9
3 Tierdaten Ausgangsjahr	9
4 Tierdaten Zieljahr	11
5 Verbindlichkeiten	12

Kennzahlen Übersicht

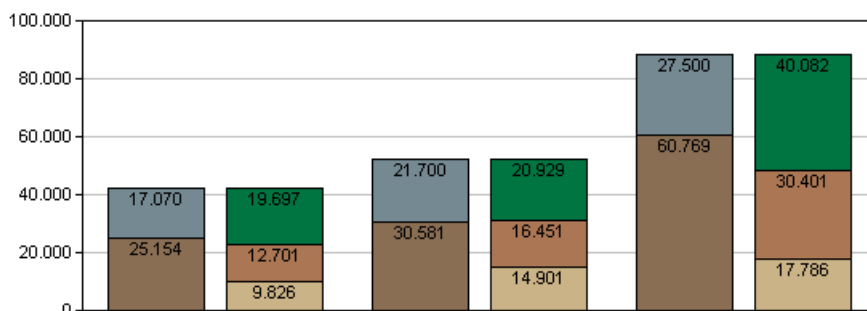
	2021 Ausgangsjahr	2023 Szen. 14.3 Beispiel für Meisterkurs - Stall mit Heulager	2023 Szen. 14.4 Beispiel für Meisterkurs - Alternativvariant Stall mit Roboter
Allgemeine Daten			
Arbeitskräfte am Betrieb	1,0	1,0	1,0
Eigenfläche (ha)	5,5	5,5	5,5
bewirtschaftete Fläche (ha)	15,5	15,5	15,5
Wald (ha)	1,5	1,5	1,5
RLN	12,5	16,5	16,5
GVE	22,8	30,4	30,4
Arbeitszeitbedarf (bAK)	1,3	1,3	2,1

Rentabilität

Einkünfte aus LuF	19.697	20.929	40.082
Einkünfte aus LuF je AKh	7,5	7,9	9,8

Einkünfteberechnung LuF

- DB Produktion
- Öffentliche Gelder
- Fixkosten ohne AfA
- AfA
- Einkünfte aus LuF

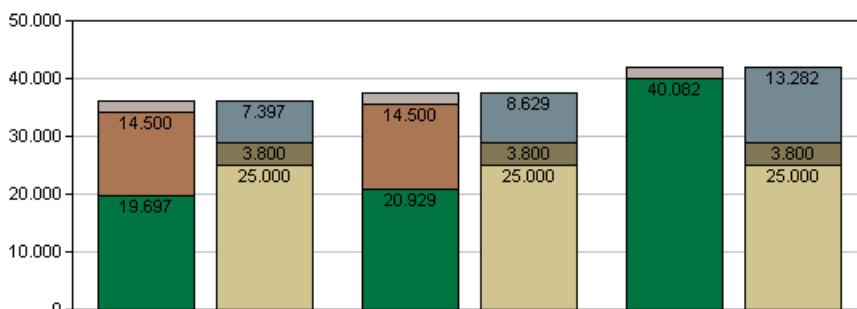


Liquidität

Einkünfte+AfA	32.398	37.380	70.483
Über-/Unterdeckung+AfA	20.098	25.080	43.683
Nachhaltige KDG	7.397	3.534	8.606
Mittelfristige KDG	11.084	10.971	29.993
Kurzfristige KDG	20.098	19.985	39.007

Stabilität Unternehmerfamilie

- Einkünfte aus LuF
- Nebeneinkommen
- Sozialeinkommen
- Privatverbrauch
- SVB
- Über-/Unterdeckung
des Verbrauchs



1 Berechnungen zur Ausgangssituation

1.1 Deckungsbeitragsrechnung Ausgangssituation

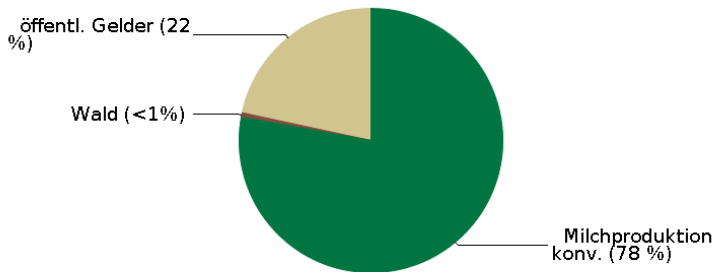
Aktivität	je Einheit						Gesamt-Betrieb			
	Ertrag in kg, Stück etc.	Preis je kg, Stück etc.	Leistung in €	Var.Kosten in €	Deckungsbeitrag in €	AKh	Anzahl Einheiten	Deckungsbeitrag in €	AKh	
Belüftungsheu LW	85,00	-	-	964,0	-964,0	30,0	12,00	-11.568	360	
Streue	30,00	-	-	108,8	-109,0	30,0	2,00	-218	60	
Milchkuhhaltung	7.300,00	0,45	3.678,3	1.409,0	2.269,0	90,0	15,00	34.039	1.350	
Kalbinnenaufzucht	1,00	1.354,00	1.563,6	944,9	619,0	40,0	4,00	2.475	160	
anteilige Alp FF	-	-	-	-	-	-	6,00	-	-	
Wirtschaftsdünger								-	83	
Wald			520		82 %			426	27	
Direktvermarktung/Innovation					75 %					
Gesamtdeckungsbeitrag (ohne öffentliche Gelder)								25.154		
Direktzahlungen									4.240	
Öpul-Prämien									5.030	
AZ für benachteiligte Gebiete									3.000	
Sonstige Direktzahlungen									4.800	
Gesamtdeckungsbeitrag (inkl. öffentliche Gelder)								42.224		
Betriebsertag ohne öffentliche Gelder									61.948	
Betriebsertag inkl. öffentliche Gelder									79.018	
Sonstige Arbeiten										580
Arbeitsstunden insg.										2.620
Betrieblicher Arbeitskräftebedarf (bAK)										1,30

Futterbilanz

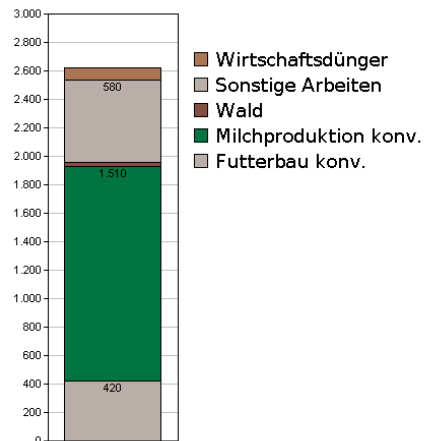
Energie Grundfutter: 50.891 MJ ME

Nassmais: 0,0 dt CCM

Zusammensetzung des Betriebsertrages



Arbeitszeitbedarf in Stunden



1.2 Einkommens- und Finanzierbarkeitsrechnung Ausgangssituation

	Betrag in €
Gesamtdeckungsbeitrag (inkl. öffentliche Gelder)	42.224
Instandhaltung Gebäude und baulicher Anlagen	553
AfA Gebäude und bauliche Anlagen	3.687
AfA Maschinen und Geräte	9.014
Betriebssteuern	273
Sachversicherungen	2.500
Allgem. Wirtschaftskosten	2.500
Pacht- und Mietkosten	4.000
- Summe aufwandsgleiche Fixkosten	22.527
= Einkünfte aus Land- und Forstwirtschaft	19.697
+ Einkünfte aus außerbetrieblicher Tätigkeit (Betriebsinhaber)	14.500
+ Einkünfte aus außerbetrieblicher Tätigkeit (Ehepartner und Hofübernehmer)	-
+ Übrige Einkünfte	-
+ Sozialtransfers	2.000
= Gesamteinkommen	36.197
- Privatverbrauch und Lebensunterhalt	25.000
- Sozialversicherungsbeiträge	3.800
= Über-/Unterdeckung des Verbrauchs	7.397
+ Schuldzinsen (die in den aufwandsgleichen Fixkosten enthalten sind)	-
= Nachhaltige Kapitaldienstgrenze bei Schuldenfreiheit	7.397
- Kapitaldienst	-
= Nachhaltige Kapitaldienstgrenze	7.397
+ Abschreibung Gebäude und bauliche Anlagen	3.687
= Mittelfristige Kapitaldienstgrenze	11.084
+ Abschreibung Maschinen und Geräte	9.014
= Kurzfristige Kapitaldienstgrenze	20.098

2 Berechnung und Beurteilung der geplanten Ausrichtung

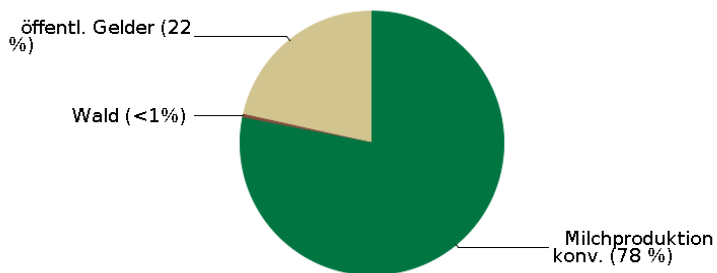
2.1 DB-Berechnung der Einzelaktivitäten der geplanten Ausrichtung des Betriebs

Aktivität	je Einheit					Gesamt-Betrieb			
	Ertrag in kg, Stück etc.	Preis je kg, Stück etc.	Leistung in €	Var.Kosten in €	Deckungsbeitrag in €	AKh	Anzahl Einheiten	Deckungsbeitrag in €	AKh
Belüftungsheu LW	85,00	-	-	964,0	-964,0	25,0	16,00	-15.424	400
Streue	30,00	-	-	108,8	-109,0	30,0	2,00	-218	60
Milchkuhhaltung	7.300,00	0,45	3.678,3	1.409,0	2.269,0	60,0	18,00	40.847	1.080
Kalbinnenaufzucht	1,00	1.354,00	1.563,6	944,9	619,0	35,0	8,00	4.950	280
anteilige Alp FF	-	-	-	-	-	-	6,00	-	-
GF Zukauf	-	-	-	280,0	-280,0	-	-	-	-
Wirtschaftsdünger									119
Wald			520		82 %			426	27
Direktvermarktung/Innovation					75 %				
Gesamtdeckungsbeitrag (ohne öffentliche Gelder)								30.581	
Direktzahlungen								6.000	
Öpul-Prämien								6.200	
AZ für benachteiligte Gebiete								4.000	
Sonstige Direktzahlungen								5.500	
Gesamtdeckungsbeitrag (inkl. öffentliche Gelder)								52.281	
Betriebsertag ohne öffentliche Gelder								79.238	
Betriebsertag inkl. öffentliche Gelder								100.938	
Sonstige Arbeiten									680
Arbeitsstunden insg.									2.646
Betrieblicher Arbeitskräftebedarf (bAK)									1,30

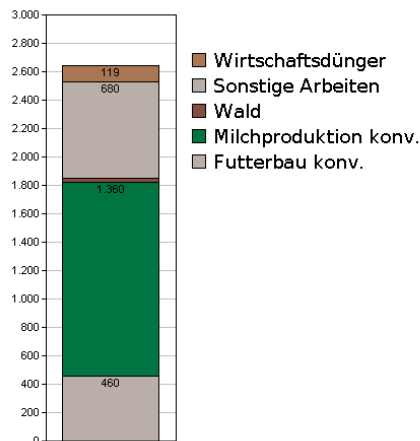
Futterbilanz

Energie Grundfutter:	-4.680 MJ ME
Nassmais:	0,0 dt CCM

Zusammensetzung des Betriebsertrages



Arbeitszeitbedarf in Stunden



2.2 Einkommens- und Finanzierbarkeitsrechnung der geplanten Ausrichtung

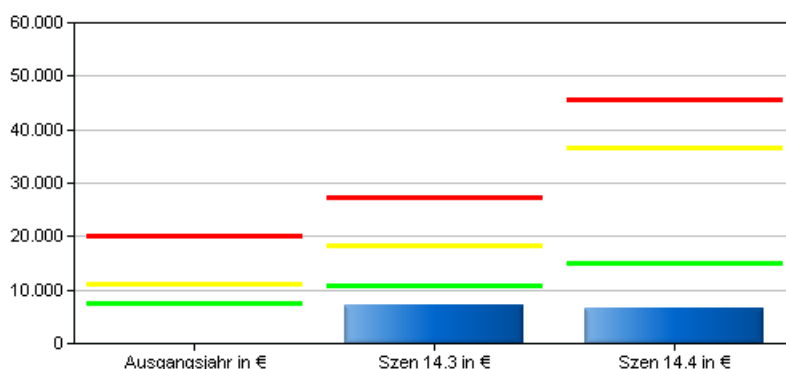
	Betrag in €
Gesamtdeckungsbeitrag (inkl. öffentliche Gelder)	52.281
Instandhaltung Gebäude und baulicher Anlagen	1.778
AfA Gebäude und bauliche Anlagen	7.437
AfA Maschinen und Geräte	9.014
Betriebssteuern	273
Sachversicherungen	3.700
Allgem. Wirtschaftskosten	3.000
Schuldzinsen	2.150
Pacht- und Mietkosten	4.000
- Summe aufwandsgleiche Fixkosten	31.352
= Einkünfte aus Land- und Forstwirtschaft	20.929
+ Einkünfte aus außerbetrieblicher Tätigkeit (Betriebsinhaber)	14.500
+ Einkünfte aus außerbetrieblicher Tätigkeit (Ehepartner und Hofübernehmer)	-
+ Übrige Einkünfte	-
+ Sozialtransfers	2.000
= Gesamteinkommen	37.429
- Privatverbrauch und Lebensunterhalt	25.000
- Sozialversicherungsbeiträge	3.800
= Über-/Unterdeckung des Verbrauchs	8.629
+ Schuldzinsen (die in den aufwandsgleichen Fixkosten enthalten sind)	2.150
= Nachhaltige Kapitaldienstgrenze bei Schuldenfreiheit	10.779
- Kapitaldienst	7.245
= Nachhaltige Kapitaldienstgrenze	3.534
+ Abschreibung Gebäude und bauliche Anlagen	7.437
= Mittelfristige Kapitaldienstgrenze	10.971
+ Abschreibung Maschinen und Geräte	9.014
= Kurzfristige Kapitaldienstgrenze	19.985

2.3 Vergleich der Ausgangssituation mit der geplanten Ausrichtung des Betriebs

	Ausgangsjahr in €	Szen 14.3 in € Beispiel für Meisterkurs - Stall mit Heulager	Szen 14.4 in € Beispiel für Meisterkurs - Alternativvariant Stall mit Roboter
DB Futterbau konv.	-11.786	-15.642	-23.355
+ DB anteilige Alp FF	-	-	-
+ DB Milchproduktion konv.	36.514	45.797	95.798
+ DB GF Zukauf	-	-	-12.100
+ Wald	426	426	426
= Summe Deckungsbeiträge Betriebszweige	25.154	30.581	60.769
+ Öffentliche Gelder	17.070	21.700	27.500
= Gesamtdeckungsbeitrag	42.224	52.281	88.269
- Aufwandsgleiche Fixkosten	22.527	31.352	48.187
= Einkünfte aus Land- und Forstwirtschaft	19.697	20.929	40.082
+ Einkünfte aus außerbetrieblicher Tätigkeit (Betriebsinhaber)	14.500	14.500	-
+ Einkünfte aus außerbetrieblicher Tätigkeit (Partner)	-	-	-
+ Übrige Einkünfte	-	-	-
+ Sozialtransfers	2.000	2.000	2.000
= Gesamteinkommen	36.197	37.429	42.082
- Privatverbrauch und Lebensunterhalt	25.000	25.000	25.000
- Sozialversicherungsbeiträge	3.800	3.800	3.800
= Über-/Unterdeckung des Verbrauchs	7.397	8.629	13.282
+ Schuldzinsen (die im Aufwand schon enthalten sind)	-	2.150	1.810
= Nachhaltige Kapitaldienstgrenze bei Schuldenfreiheit	7.397	10.779	15.092
- Kapitaldienst	-	7.245	6.486
= Nachhaltige Kapitaldienstgrenze	7.397	3.534	8.606
+ Abschreibungen Gebäude und bauliche Anlagen	3.687	7.437	21.387
= Mittelfristige Kapitaldienstgrenze	11.084	10.971	29.993
+ Abschreibungen Maschinen und Geräte	9.014	9.014	9.014
= Kurzfristige Kapitaldienstgrenze	20.098	19.985	39.007
Arbeitszeit für land- und forstwirtschaftlichen Betrieb	2.620	2.646	4.106

Kapitaldienstgrenzen

- Kurzfristige Kapitaldienstgrenze bei Schuldenfreiheit
- Mittelfristige Kapitaldienstgrenze bei Schuldenfreiheit
- Nachhaltige Kapitaldienstgrenze bei Schuldenfreiheit
- Kapitaldienst



2.4 Aufwandsgleiche Fixkosten

	Ausgangsjahr in €	Szen 14.3 in € Beispiel für Meisterkurs - Stall mit Heulager	Szen 14.4 in € Beispiel für Meisterkurs - Alternativvariant Stall mit Roboter
Instandhaltung Gebäude und bauliche Anlagen	553	1.778	4.103
AfA Gebäude und bauliche Anlagen	3.687	7.437	21.387
AfA Maschinen und Geräte	9.014	9.014	9.014
Fixkosten aus DV/Innov. und UaB	-	-	-
Betriebssteuern	273	273	273
Sachversicherungen	2.500	3.700	4.600
Anteilige Kosten Quotenzukäufe	-	-	-
Leasing/Pacht von Quoten	-	-	-
Pacht- und Mietkosten	4.000	4.000	4.000
Personalkosten	-	-	-
Schuldzinsen	-	2.150	1.810
Ausgedinge (Bar- und Naturalleistungen)	-	-	-
Allgemeine Wirtschaftskosten	2.500	3.000	3.000
Summe aufwandsgleiche Fixkosten	22.527	31.352	48.187

AfA = Absetzung für Abnutzung (kurz Abschreibung)

3 Tierdaten Ausgangsjahr

Tierbestand und N-Anfall

Rinder	Tiefstall- mist	Mist/ Jauche	Gülle	Anzahl Tiere	N-Anfall kg/Jahr	GVE
Jungrinder						
Kälber und Jungrinder unter 1/2 Jahr	5	-	-	5	52,00	2,0000
Jungvieh 1/2 bis 1 Jahr	-	4	-	4	113,60	2,4000
Jungvieh 1 bis 2 Jahr	-	4	-	4	150,00	2,4000
Rinder ab 2 Jahre						
Kalbinnen	-	1	-	1	48,50	1,0000
Milchkühe ohne Nachzucht						
Milchkühe (9000 kg Milch)	-	15	-	15	1.297,50	15,0000
RGVE lt. Alm- und Weideauftriebsliste		6,0				
Summe N-Anfall kg/Jahr		1.661,6				
Stickstoffanteil/ha		121,3				
RGVE		22,8000				
RGVE/ha		1,8240				
GVE ohne RGVE		-				
GVE/ha ohne RGVE		-				
Summe GVE		22,8000				
Summe GVE/ha		1,8240				

Milchlieferrung

Liefermenge Molkerei kg/Jahr | 125.000

Lagerkapazität Tierhaltung lt. Aktionsprogramm Nitrat (6 Monate)

	Min.LaKa	Minus vorhandene LaKa	Min. zu errichtende LaKa	Geplante zusätzliche LaKa
Mist (m², 2m Höhe)	75,00	80,00	-5,00	-
Jauche/Gülle (m³)	83,70	150,00	-66,30	-

Oberflächenwasseranfall

Oberflächenwasser von	Jahresniederschlag in mm	Fläche in m²	Zusätzlicher Raumbedarf
Festmistfläche	1.600	80	32,0000
Auslaufläche	1.600	-	0,0000

Lagerkapazität

	Min.LaKa	Minus vorhandene LaKa	Min. zu errichtende LaKa	Geplante zusätzliche LaKa
Mist (m², 2m Höhe)	75,00	80,00	-5,00	-
Jauche/Gülle (m³)	115,70	150,00	-34,30	-

4 Tierdaten Zieljahr

Tierbestand und N-Anfall

Rinder	Tiefstall- mist	Mist/ Jauche	Gülle	Anzahl Tiere	N-Anfall kg/Jahr	GVE
Jungrinder						
Kälber und Jungrinder unter 1/2 Jahr	6	-	-	6	62,40	2,4000
Jungvieh 1/2 bis 1 Jahr	-	-	5	5	172,00	3,0000
Jungvieh 1 bis 2 Jahr	-	-	5	5	228,00	3,0000
Rinder ab 2 Jahre						
Kalbinnen	-	-	2	2	117,80	2,0000
Milchkühe ohne Nachzucht						
Milchkühe (9000 kg Milch)	-	-	20	20	2.100,00	20,0000
Wirtschaftsdüngertransfer für ... ha		2,0				
RGVE lt. Alm- und Weideauftriebsliste		8,0				
Summe N-Anfall kg/Jahr		2.680,2				
Stickstoffanteil/ha		133,3				
RGVE		30,4000				
RGVE/ha		1,8424				
GVE ohne RGVE		-				
GVE/ha ohne RGVE		-				
Summe GVE		30,4000				
Summe GVE/ha		1,8424				

Milchlieferung

Liefermenge Molkerei kg/Jahr | 125.000

Lagerkapazität Tierhaltung lt. Aktionsprogramm Nitrat (6 Monate)

	Min.LaKa	Minus vorhandene LaKa	Min. zu errichtende LaKa	Geplante zusätzliche LaKa
Mist (m², 2m Höhe)	5,10	10,00	-4,90	-
Jauche/Gülle (m³)	307,40	400,00	-92,60	-

Oberflächenwasseranfall

Oberflächenwasser von	Jahresniederschlag in mm	Fläche in m²	Zusätzlicher Raumbedarf
Festmistfläche	1.600	80	32,0000
Auslaufläche	1.600	-	0,0000

Lagerkapazität

	Min.LaKa	Minus vorhandene LaKa	Min. zu errichtende LaKa	Geplante zusätzliche LaKa
Mist (m², 2m Höhe)	5,10	80,00	-74,90	-
Jauche/Gülle (m³)	339,40	400,00	-60,60	-

5 Verbindlichkeiten

Bestehende Verbindlichkeiten

	Aufg. Betrag	Jahr der Kreditaufn.	Laufzeit	Zinss. %	Ausgangsjahr			Zieljahr		
					Aus. Betrag	Tilgung	Zinsen	Aus. Betrag	Tilgung	Zinsen
derzeit schuldenfrei	-		-	-	-	-	-	-	-	-
Summe	-				-	-	-	-	-	-

Zusätzliche Fremdmittel

	Aufg. Betrag	Jahr der Kreditaufn.	Laufzeit	Zinss. in %	Zus. in %	Barwert	TF Jahre	Aus. Betrag	Tilgung	Zinsen
AIK	60.000	2022	20	0,750	50	10.890	-	60.000	3.000	450
normaler Bankkredit	85.000	2022	30	2,000	-	-	-	85.000	2.095	1.700
Summe	145.000					10.890		145.000	5.095	2.150

Summe Verbindlichkeiten

	Aufg. Betrag	Ausgangsjahr			Zieljahr		
		Aus. Betrag	Tilgung	Zinsen	Aus. Betrag	Tilgung	Zinsen
Summe	145.000	-	-	-	145.000	5.095	2.150